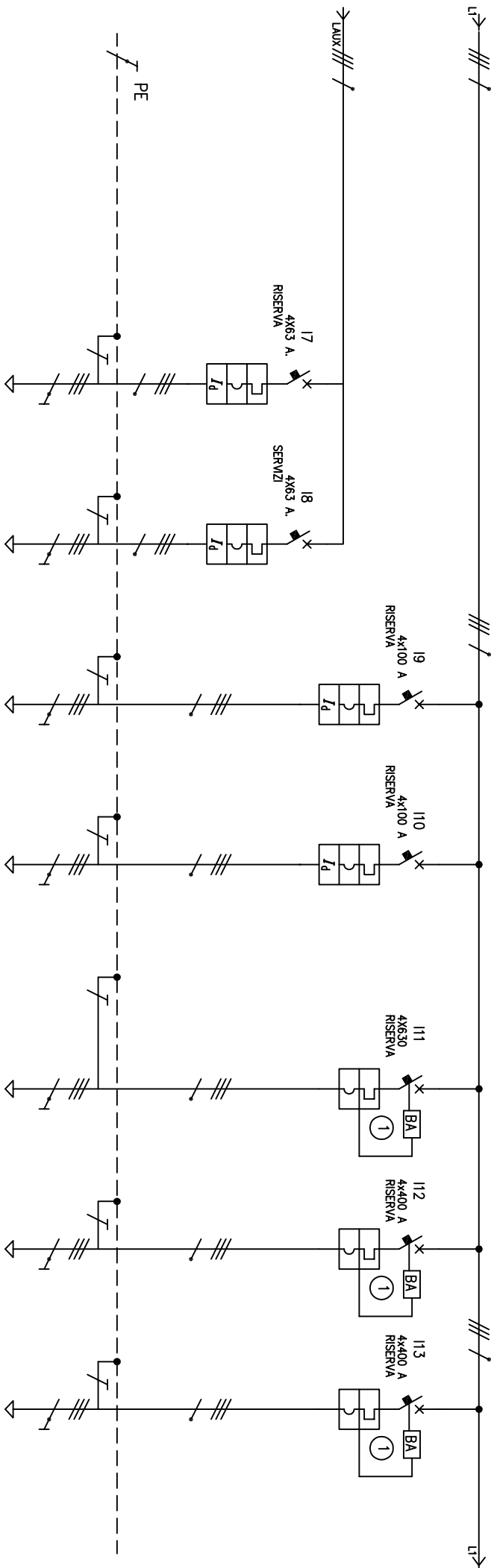


[illegible]

UTENZA	DENOMINAZIONE		GENERALE QUADRO		RIFASAMENTO AUTOMATICO		SCARICATORE		AUSILIARI		LUCE		ESTRATTORI ARIA		RISERVA	
	SGLA		I1		I2		I3		IAUX		I4		I5		I6	
	TIPO	POTENZA TOT. kW	MT		MT				MT		MTD		MT		MTD	
	POTENZA kW	lb	2500		800				200		40		40		63	
	COEF. CONTEMP.	COS t														
	COSTRUTTORE		NMG		NMG				NMG		NMG		NMG		NMG	
	TIPO	MASTERPAC							NSH 4x200		NG125L		P25M		NG125L	
INTERRUTTORE 0 SEZIONATORE	N.POLL	ln	4	2500	4	800			4	200	4	16	3	2	4	63
	lth	A ldn	2500	0					200	REGOLABILE	40	REGOLABILE			63	REGOLABILE
	lm (o curvd)	A Pdi	25000	70		70			2000	70	400	50			630	50
FUSIBILE	TIPO															
	CALIBRO	A														
CONTATTATORE	TIPO															
	ln	A Pn														
RELE' TERMICO	TIPO															
	TARATURA	A														
	TIPO CAVO				FG7-R						FG70-R					
	FORMAZIONE				3x(2x240)						5G4					
	LUNGHEZZA	m			20						50					
	lz	A														
	C.d.I. o ln	% C.d.I. o lb %														
	Zk	mè Zs mè														
	lk trifase/monof. kA	lk1 fase/terro kA														
LINEA DI POTENZA	NUMERAZIONE MORSETTIERA															
	Aggiornamento As Built				IMPIANTO		NUOVA CABINA C9-BIS		SCHEMA		DISSEGNAITORE		N. DIS. ARCH.		FOGLIO	
	Aggiornamento schemi				TITOLO		QUADRO ELETTRICO QPC12		RIF. CLIENTE		SISTEL		N. ARCH. DATA		SECURE	
	Emisione				Doc. 9843-414				ENICHEM S.p.a.		FIRMA		18/11/2000		TOT. FOGLI	
	OGGETTO MODIFICA														7	
	FIRMA				energi.a											

① BOBINE DI APERTURA A 110 V. c.c. PER UNITA' STACCO CARICHI      ② BOBINE DI APERTURA A 110 V. c.c. INTERRUITTORE GENERALE

①d UNITA' DIFFERENZIALE TARABILE DA 0,1 A 0,5 A.

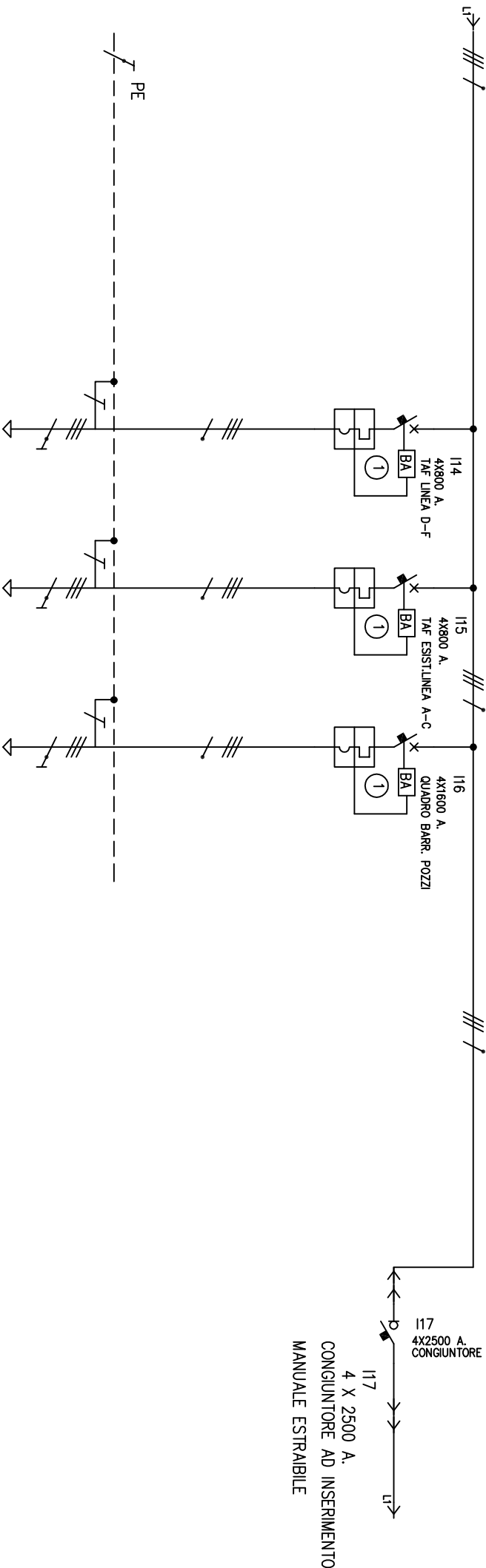


UTENZA	DENOMINAZIONE		RISERVA		RISERVA		RISERVA		RISERVA		RISERVA		RISERVA		RISERVA		
	SIGLA		I7		I8		I9		I10		I11		I12		I13		
	TIPO	POTENZA TOT. kW	MTD		MTD		MTD		MTD		MT		MT		MT		
	POTENZA kW	lb	63		63		100		100		630		400		400		
	COEF. CONTEMP.	COS t															
	COSTRUTTORE		NMG		NMG		NMG		NMG		NMG		NMG		NMG		
INTERRUTTORE O SEZIONATORE	TIPO		NG125L		NG125L		Compact NS100H TM100D		Compact NS100H TM100D		Compact NS630H STR23SE		Compact NS400H STR23SE		Compact NS400H STR23SE		
	N.P.O.U.	ln	4	63	4	63	4	100	4	100	4	630	4	400	4	400	
	Ith	A	Idn	A	63	REGOLABILE	63	REGOLABILE	100	REGOLABILE	100	REGOLABILE	630	0	400	0	
	Im (o curvo)	A	Pdi	kA	630	50	630	50	800	70	800	70	800	70	800	70	
FUSIBILE	TIPO																
	CALIBRO	A															
CONTATTATORE	TIPO																
	ln	A	Pn	kW													
RELE' TERMICO	TIPO																
	TARATURA			A													
	TIPO CAVO																
	FORMAZIONE																
	LUNGHEZZA			m													
	Iz			A													
LINEA DI POTENZA	C.d.T. o ln	%	C.d.T. o lb	%													
	Zk	mè	Zs	mè													
	Ik trifase/monof. kA		IkI fase/terra kA														
	NUMERAZIONE MORSETTERIA																
D	13/06/01	Aggiornamento As Built			IMPIANTO		NUOVA CABINA C9-BIS		SCHEMA		E001S001		DISEGNATORE		CM		
C	30/05/01	Aggiornamento									RIF. CLIENTE				N. DIS. 00117E001S001		
B	01/12/00	Aggiornamento schemi													N. ARCH.		
A	17/11/00	Emissione													DATA 18/11/2000		
REV.	DATA	OGGETTO MODIFICA			FIRMA										SCALA /		
				FIRMA												FOGLIO 3	
																TOT. FOGLI 7	
																SEGUE 4	

① BOBINE DI APERTURA A 110 V. c.c PER UNITA' STACCO CARICHI

② BOBINE DI APERTURA A 110 V. c.c INTERRUOTORE GENERALE

UNITA' DIFFERENZIALE TARABILE DA 0,1 A 0,5 A.

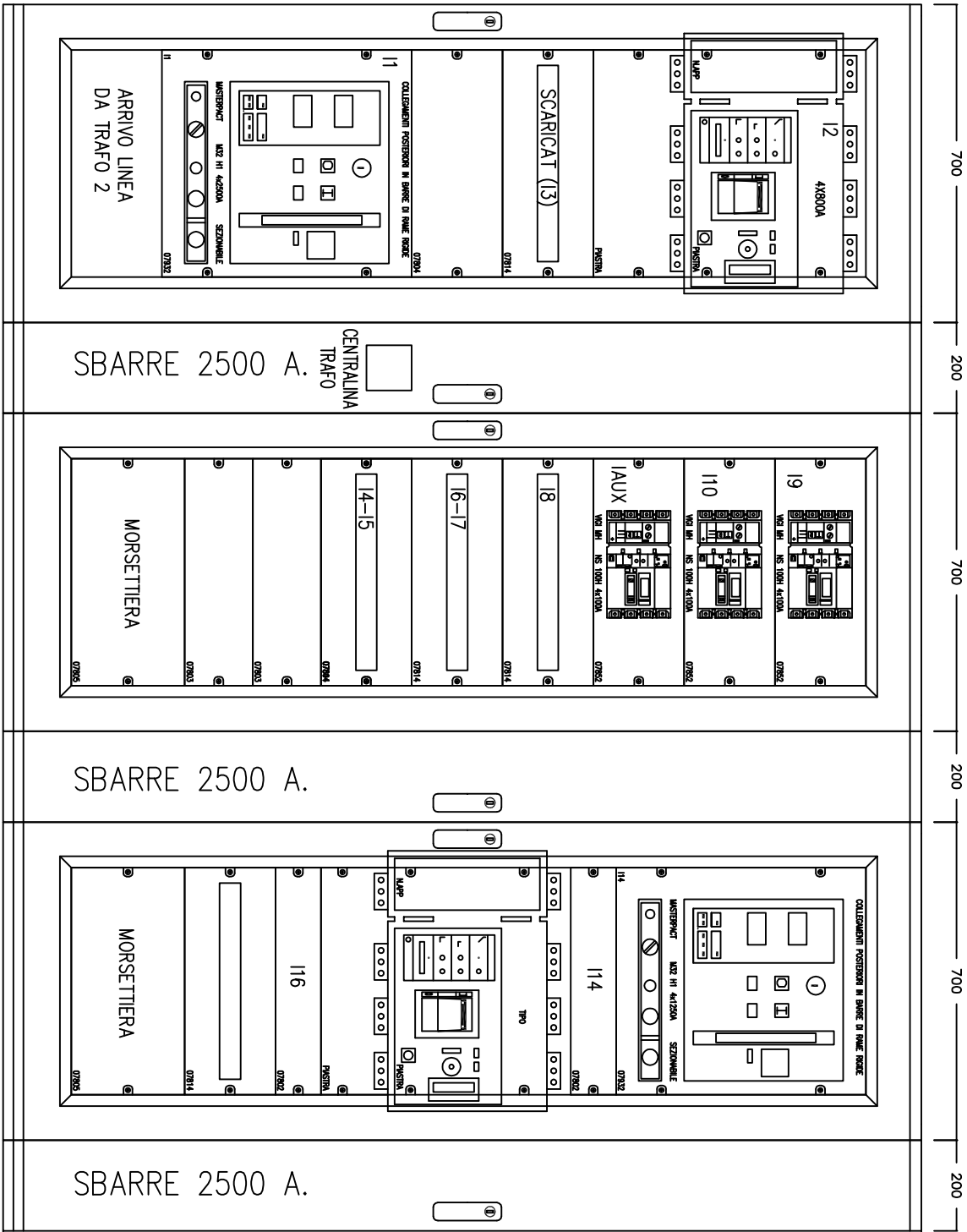


UTENZA	DENOMINAZIONE		TAF LINEA D-F		TAF ESISTENTE LINEA A-C		QUADRO BARRIERA POZZI QEPIC		CONGIUNTORE								
	SIGLA		I14		I15		I16		I17								
	TIPO	POTENZA TOT. kW	MT		MT		MT		MT								
	POTENZA kW	lb	800		800		1600		2500								
COEF. CONTEMP. COS t																	
INTERRUTTORE O SEZIONATORE	COSTRUTTORE		NMG		NMG		NMG		NMG								
	TIPO		MASTERPAC		MASTERPAC		CM1600		MASTERPAC								
	N.POL	ln	4	1250	4	1250	4	1600	4	2500							
	Ith	A	800	0	800	0	1600	0	2500	0							
Im (o curv)		A	PdI	kA	8000	70	8000	70	16000	70							
FUSIBILE	TIPO																
	CALIBRO	A															
CONTATTORE	TIPO																
	ln	A	Pn	kW													
RELE' TERMICO	TIPO																
	TARATURA	A															
LINEA DI POTENZA	TIPO CAVO	FG7-R		FG7-R		FG7-R											
	FORMAZIONE	3x(2x150)+2x95(N)		3x(2x150)+2x95(N)		3x(4x240)+2x240(N)											
	LUNGHEZZA	m		120		78		120									
	Iz	A															
C.d.T. o ln		%	C.d.T. o lb	%													
Zk		mè	Zs	mè													
Ik trifase/monof. kA		Ik1	Iose/Ierro	kA													
NUMERAZIONE MORSETTERIA																	
D	13/06/01	Aggiornamento As Built															
C	30/05/01	Aggiornamento															
B	01/12/00	Aggiornamento schemi															
A	17/11/00	Emissione															
REV.	DATA	OGGETTO MODIFICA		FIRMA		IMPIANTO NUOVA CABINA C9-BIS		SCHEMA E0015001		DISSEGNAITORE CM		N. DIS. 0017E0015001	N. ARCH. DATA	18/11/2000	FOGLIO 4	SEGUE 5	
						Doc. 9843-414		RIF. CLIENTE ENICHEM S.p.a.								TOT. FOGLI 7	

BOZZA FRONTE QUADRO PCT2

PROFONDITA' 1000 mm

ALTEZZA 1750 mm



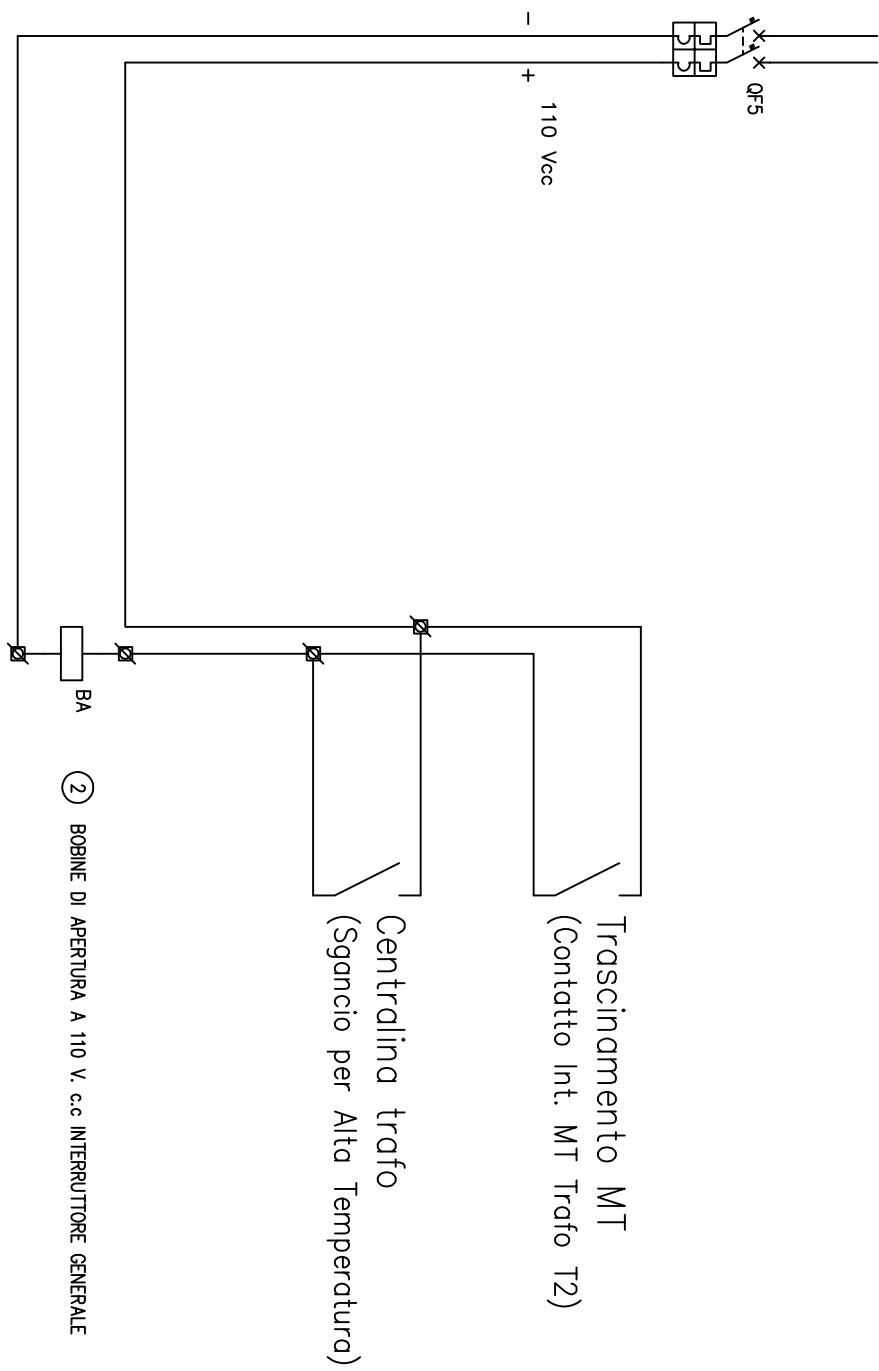
D	13/06/00	Aggiornamento As Built	IMPIANTO	NUOVA CABINA C9-BIS	SCHEMA	DISSEGNAITORE	N. DIS.	00117E001S001	F0010	5	6
C	30/05/01	Aggiornamento	TITOLO	QUADRO ELETTRICO PCT2	E001S001	CM	N. ARCH.	18/11/2000	TOT. F001	7	
B	01/12/00	Aggiornamento schemi									
A	17/11/00	Emissione									
REV	DATA	OGGETTO MODIFICA	FIRMA								



# SCHEMA MULTIFILARE PER TRASCINAMENTO MT/BT

Quadro 110 Vcc

(Quadro Distribuzione cc rif.QDCC 00117E001S006)

[illegible]